

NEXPO

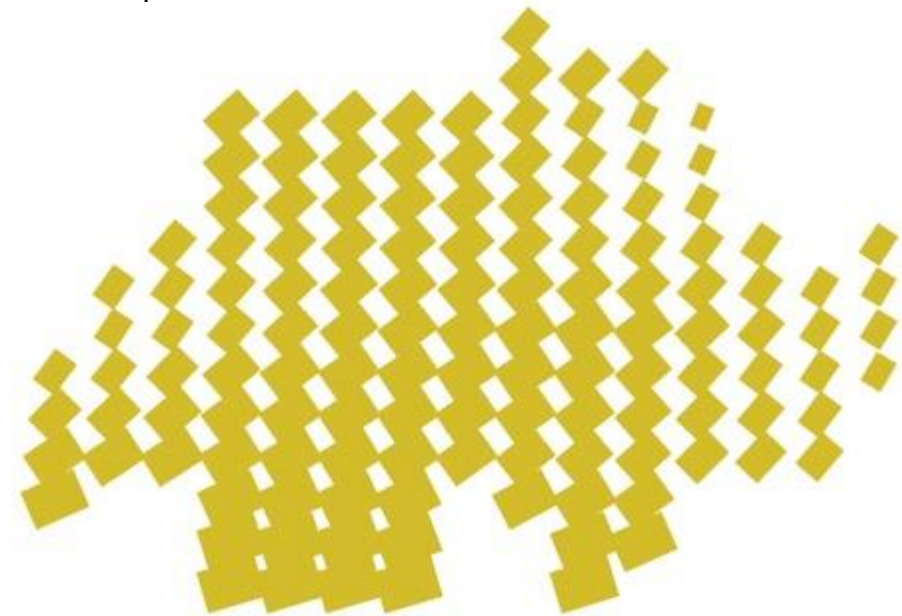
Präsentation für Zürcher Handelskammer

Christina Hanke

Kaufmännische Leiterin

NEXPO - die neue Expo

13.4.22



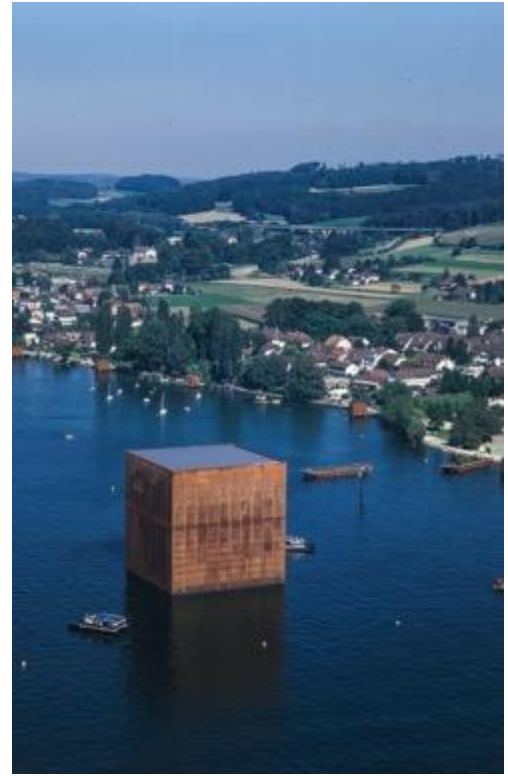
NEXPO

1964 Lausanne



NEXPO

Expo.02



NEXPO

Warum braucht es eine nächste Expo?



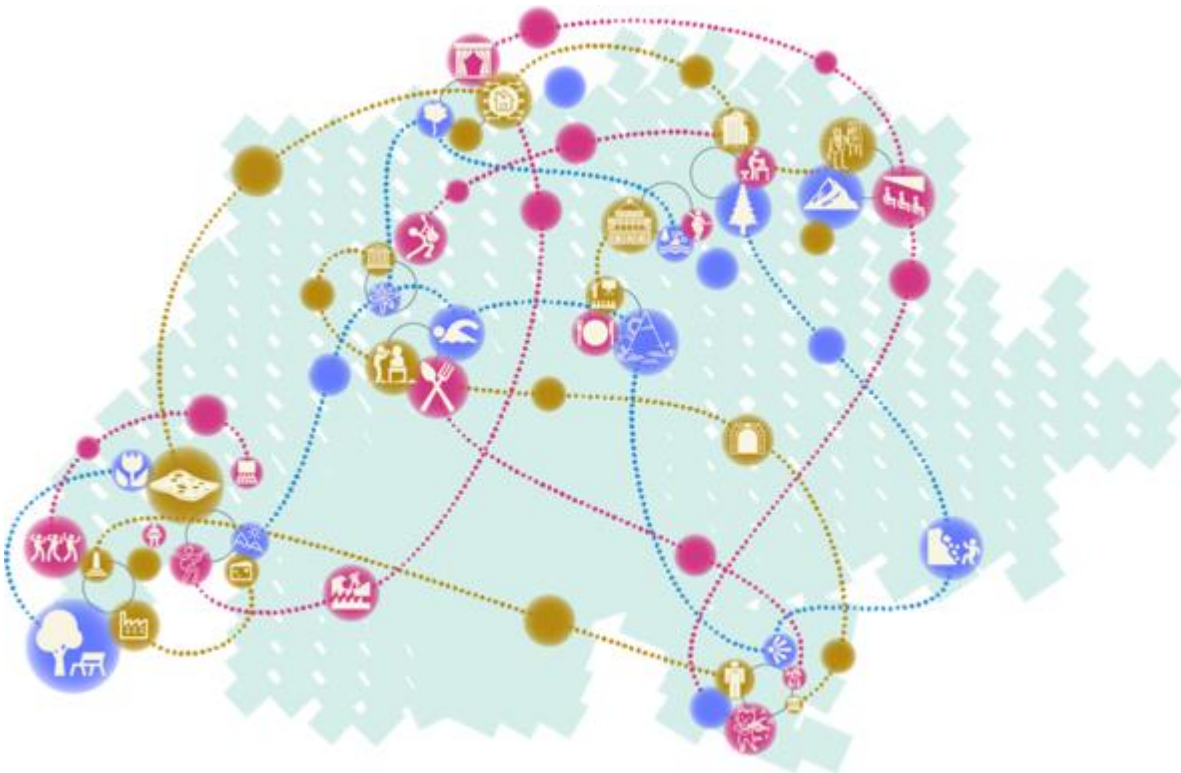
- Ideeller Mehrwert
- Kultureller Mehrwert
- Wirtschaftlicher Mehrwert
- Touristischer Mehrwert
- Zusammenhalt
- Image der Schweiz

NEXPO

Unsere Vision

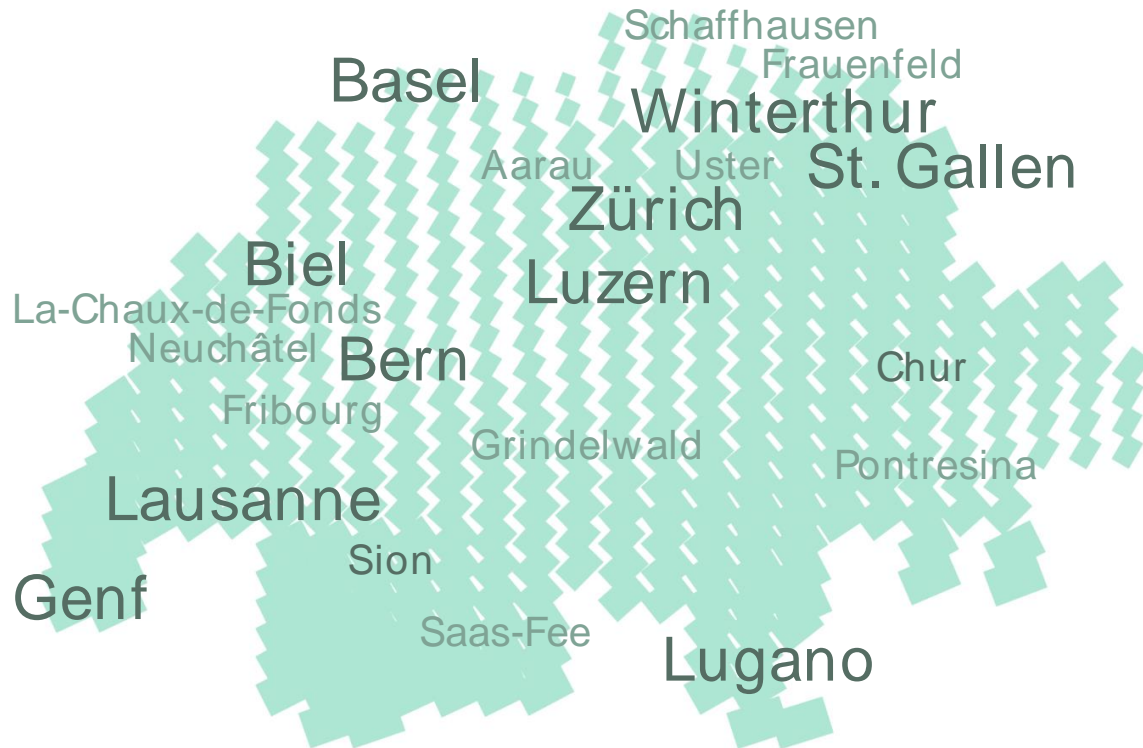
Eine Initiative der 10 grössten Schweizer Städte für die nächste Landesausstellung im Jahr 2028. Diese soll folgenden Kriterien entsprechen:

- Dezentral
- Evolutiv
- Partizipativ
- Nachhaltig



NEXPO

Wer sind die Mitglieder der NEXPO?



Folgende 25 Städte und Gemeinden in 17 Kantonen sind heute Mitglieder der NEXPO:

- **Gründungsmitglieder:** Basel, Bern, Biel, Genf, Lausanne, Lugano, Luzern, St. Gallen, Winterthur, Zürich.
- **Assoziierte Mitglieder:** Aarau, Chur, Frauenfeld, Fribourg, Grindelwald, La-Chaux-de-Fonds, Neuchâtel, Pontresina, Porrentruy, Saas-Fee, Schaffhausen, Sion, Uster, Zug.

NEXPO

Welche Art von Projekten
werden Teil der NEXPO?



Hier einige Beispiele von möglichen Projektformen (nur erste Ideen):

- **Interaktive Ausstellungen**
- **Architektur:** Thematische Stadt-Führungen
- **Gastronomie:** Pop-Up Restaurants mit Küche einer in der Schweiz lebenden Minderheit
- **Wissenschaft:** Einrichtung einer Bibliothek zu einem Thema mit Lesungen und Podiumsdiskussionen
- **Natur:** Thematischer Erlebnisweg
- **Virtual Reality** Erlebnisse
- **Sommercamps** für Jugendliche
- **Workshops** für Kinder

NEXPO

Finanzierung NEXPO

Kosten insgesamt CHF 600 Mio

Davon:

- 50% durch Bund
- 22% durch Kantone
- 18% durch Partner/Sponsoren
- 7% durch Städte und Gemeinde
- 3% Eintritte

NEUCHÂTEL

Welchen wirtschaftlichen
Mehrwert hatte die Expo.02?

- 10,3 Mio. BesucherInnen
- Wirtschaftlicher Mehrwert von CHF 2,5 Mia (Quelle: Uni Neuchâtel)
- 1,42 Mio. zusätzliche Übernachtungen in 3-Seen-Region
- Neuchâtel: +61% Übernachtungen

NEXPO

Wie sehen die nächsten Schritte der NEXPO aus?

2022–2023

- Partnerschaften
- Einreichen Bewerbung beim Bund

Ab 2024

Start Planungs- und Umsetzungsphase

2028

Höhepunkt der Expo





Projekt-Fortschritte 2021

Public Affairs:

- Dossier definitiv beim SECO. Arbeiten Rahmenbedingungen aus.
- Parlamentarische Gruppe „Expo“
- Unterstützung durch Konferenz der Kantone
- Unterstützung durch economiesuisse

Partnerschaften:

- LOIs mit Schweizer Unternehmen aus folgenden Branchen: Öffentliche Verkehrsmittel, Telekommunikation, Briefversand, Finanzdienstleistungen, alkoholische Getränke und Milchprodukte
- Partnerschaften mit mehreren Organisationen der Zivilgesellschaft

NEXPO

NEXPO und die anderen
Expo-Initiativen

- X27
- Muntagna
- Svizra27

NEXPO

Wieso hat die NEXPO sehr gute Chancen den Zuschlag vom Bund zu erhalten?

Die NEXPO:

- Bezieht **alle Sprachregionen** mit ein
- Bezieht **Stadt und Land** ein
- Kreiert einen **nachhaltigen wirtschaftlichen und touristischen Nutzen** durch ihren evolutiven Charakter.
- Schont die **Umwelt**: Es werden keine neuen Bauten erstellt.
- Verfügt dank ihren Mitgliedern über ein ausgezeichnetes **Netzwerk** in Politik, Wirtschaft, Kultur und Zivilgesellschaft
- Verfügt über eine solide **Finanzierung**

NEXPO

Zusammenarbeit mit Unternehmen

- Die Landesausstellung ist der grösste Event der Schweiz.
- Die Expo.02 hatte 10 Millionen Eintritte. Jeder 2. Schweizer besuchte die Ausstellung. Einzigartige Möglichkeit ein riesiges Publikum zu erreichen.
- Positionierung zu einem Thema stärken
- Engagement für Standort zu zeigen
- Image-Transfer
- Corporate Hospitality
- Employer Branding
- Werbe- und PR-Möglichkeiten
- Kommunikationsinhalte kreieren

NEXPO

Return on Investment

IBM und SwissRe rechneten nach der Expo.02 den finanziellen Wert ihrer gemeinsamen Präsenz an der Expo.02 mit dem Projekt sWISH* aus:

- Das Projekt wurden von 1'036'430 Personen besucht. Dies entsprach einem TV-Werbeäquivalent von CHF 4,145 Mio.
- 312 Artikel sind über das Projekt erschienen. Sie entsprachen einem Werbeäquivalent von CHF 1,3 Mio.
- Mit der Berichterstattung erreichten die Firmen 428'000 Opinion Leader, 60'000 potenzielle künftige Mitarbeiter/-innen und 747'000 potenzielle Kunden/-innen.

NEXPO

Timing Zusammenarbeit mit Partnern

2021

Letter of Intent



2024

Abschluss
Sponsoring-Vertrag
nach definitivem
OK vom Bund



2024–2026

Planungsphase



2027–2028

Umsetzung,
Höhepunkt der
Ausstellung



ab 2029

ein Teil der
Projekte bleibt
bestehen

NextPO

Fragen?
Questions?



Kontakt

Christina Hanke

Kaufmännische Leitung

NEXPO - die neue Expo

christina@nexpo.ch

079 695 16 35