

Zürcher Handelskammer | Lunch Talk

Gesellschaftliche Verantwortung wahrnehmen heisst auch das Milizprinzip stärken

Lucia Döbeli | Head Public Affairs | 19. Juni 2017

Ausgangslage

Corporate Responsibility bei Swiss Life

Leitthema «Ein längeres, selbstbestimmtes Leben»

Fokus: Selbstbestimmung / Zuversicht

1

Gesellschaftliche Engagements

Zielgruppen: Kunden, Mitarbeitende, Investoren, Behörden, Gesetzgeber, breite Bevölkerung

- Stiftungen
- Engagements (Kultur, Umwelt und Forschung, Wissenschaft, Wissen)
- Spenden

2

«Berufsleben aktiv gestalten»

Zielgruppen: MA und potentielle MA, Einsteiger | 30J.-45J. | 45J.+ | 65J.+

- Zielgruppe 45+ neu denken
- Bestehende Angebote besser kommunizieren
- Bestehende Angebote ergänzen
- Innovative Lösungen

3

Ökologie und Nachhaltigkeit

Zielgruppen: Kunden, Mitarbeitende, Investoren, Behörden, Gesetzgeber, breite Bevölkerung

- Wertschriften
- Immobilien & Bewirtschaftung
- Betriebsökologie

4

Zertifizierter Corporate Responsibility Report

Annahmen

1

Die Verflechtung der Erwerbstätigkeit und der politischen & öffentlichen Arbeit stärkt den Meinungsbildungsprozess

2

Das Milizsystem fördert und fordert das gegenseitige Verständnis zwischen Politik und Wirtschaft

3

Unternehmen sind in der Mit-Verantwortung

Ziel

- 1 Anerkennung
- 2 Informations- und Wissensvermittlung
- 3 Positionierung

Massnahmen

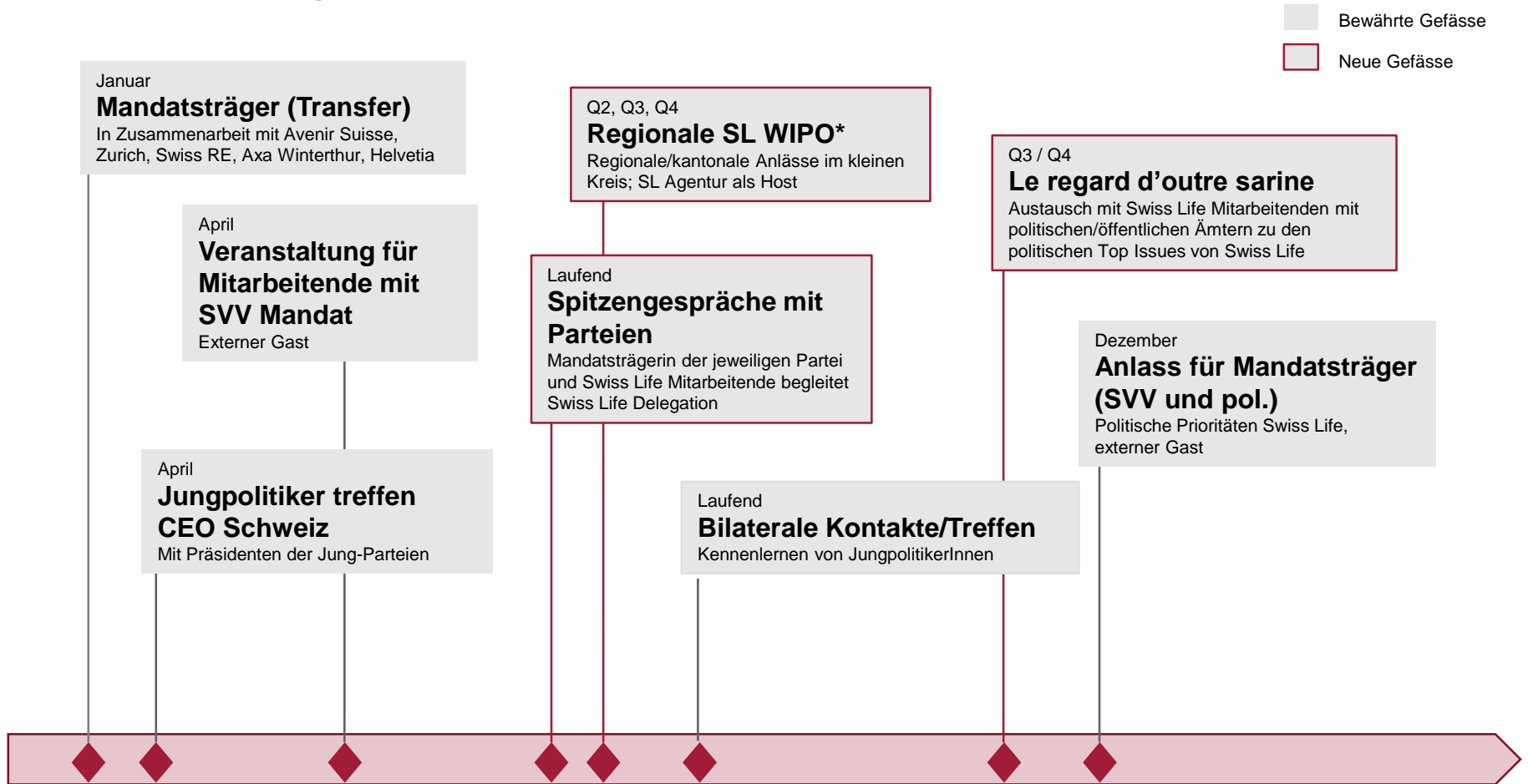
Arbeitszeit für die Ausübung von öffentlichen und politischen Mandaten

Vernetzung, auch über die Unternehmensgrenze hinaus;
Sichtbarkeit nach Innen und Aussen

Interne Workshops zur Vermittlung von Wissen und Fähigkeiten

Regionale Anlässe in kleinem Kreis mit Vertretern aus Politik,
Administration und Wirtschaft

Umsetzung 2017

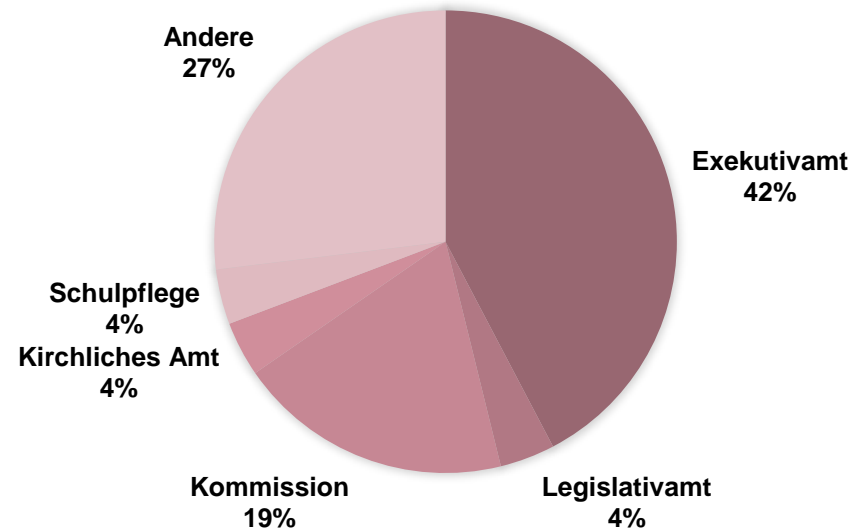


* WIPO = Wirtschaft und Politik

Mandatsträger bei Swiss Life

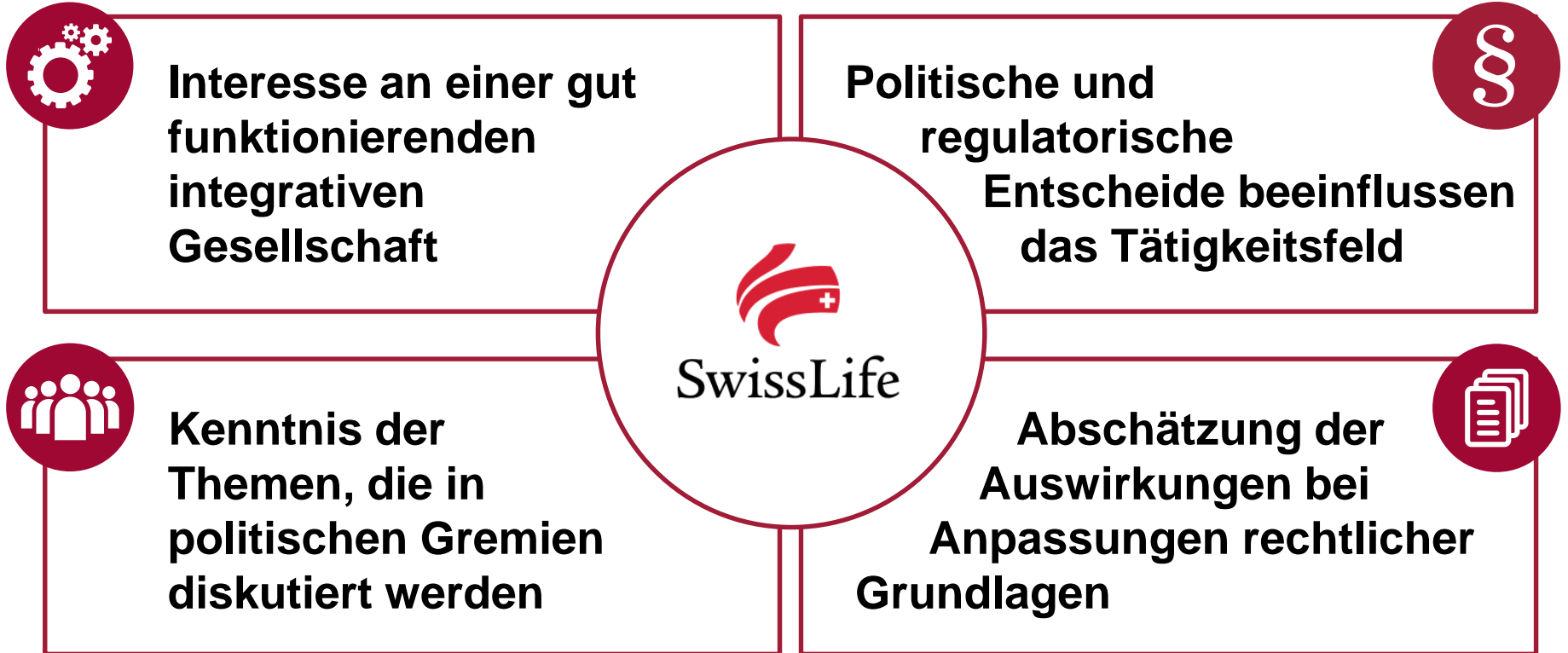
52 Swiss Life Mitarbeitende mit öffentlichem und/oder politischem Mandat sind erfasst

• Exekutivamt	22
• Legislativamt	2
• Kommission	10
• Kirchliches Amt	2
• Schulpflege	2
• Andere ¹	14



¹ z. B. Mitglieder von Parteivorständen, Angehörige Krisenstab, etc.

Mehrwert für Swiss Life



Kontakt

Lucia Döbeli

Head Public Affairs

Swiss Life AG
General-Guisan-Quai 40
Postfach 2831
8022 Zürich

+41 43 284 34 08

+41 79 730 48 61

Lucia.Doebeli@swisslife.ch



@LuciaDoebeli



SwissLife

So fängt Zukunft an.